

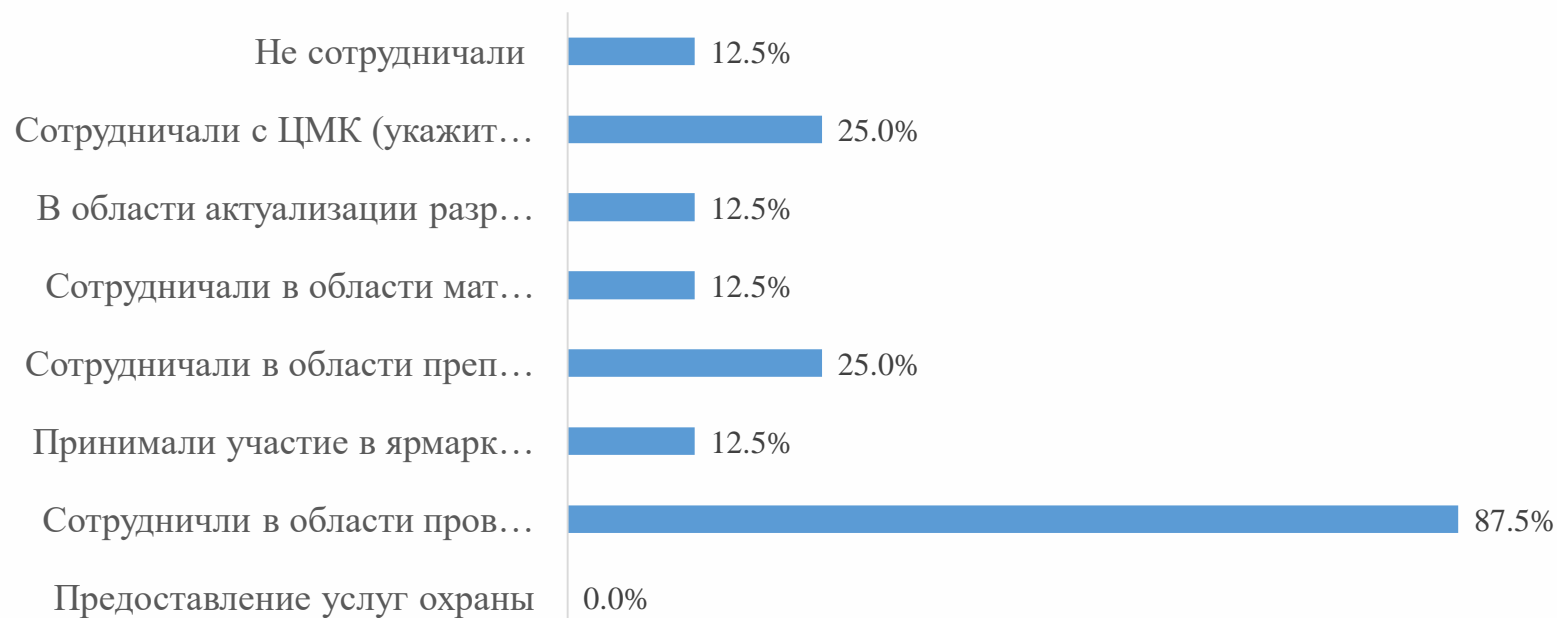


## **Результаты оценки образовательного процесса работодателями**

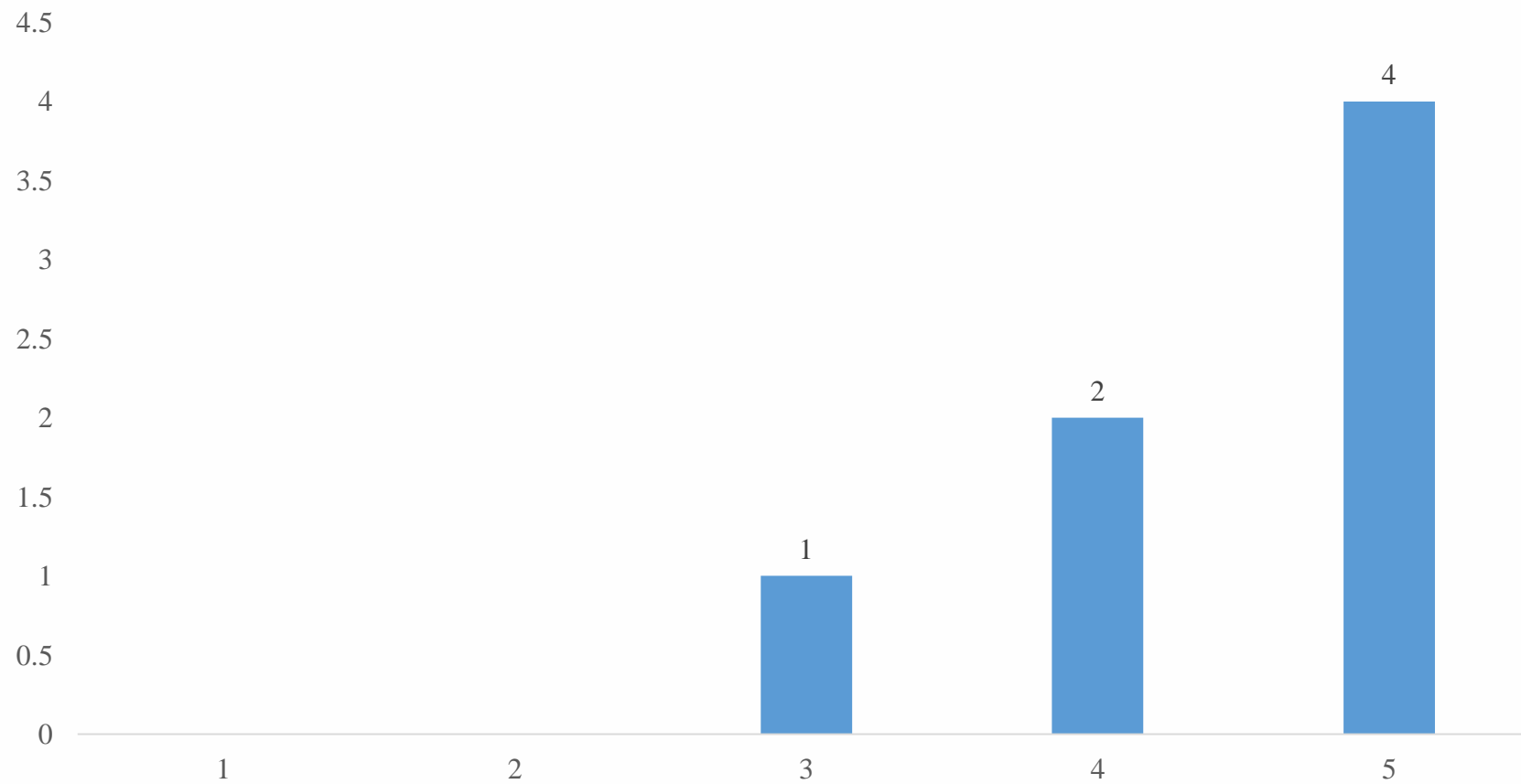
**Специальность:**

**08.02.08 Монтаж и эксплуатация  
оборудования и систем газоснабжения**

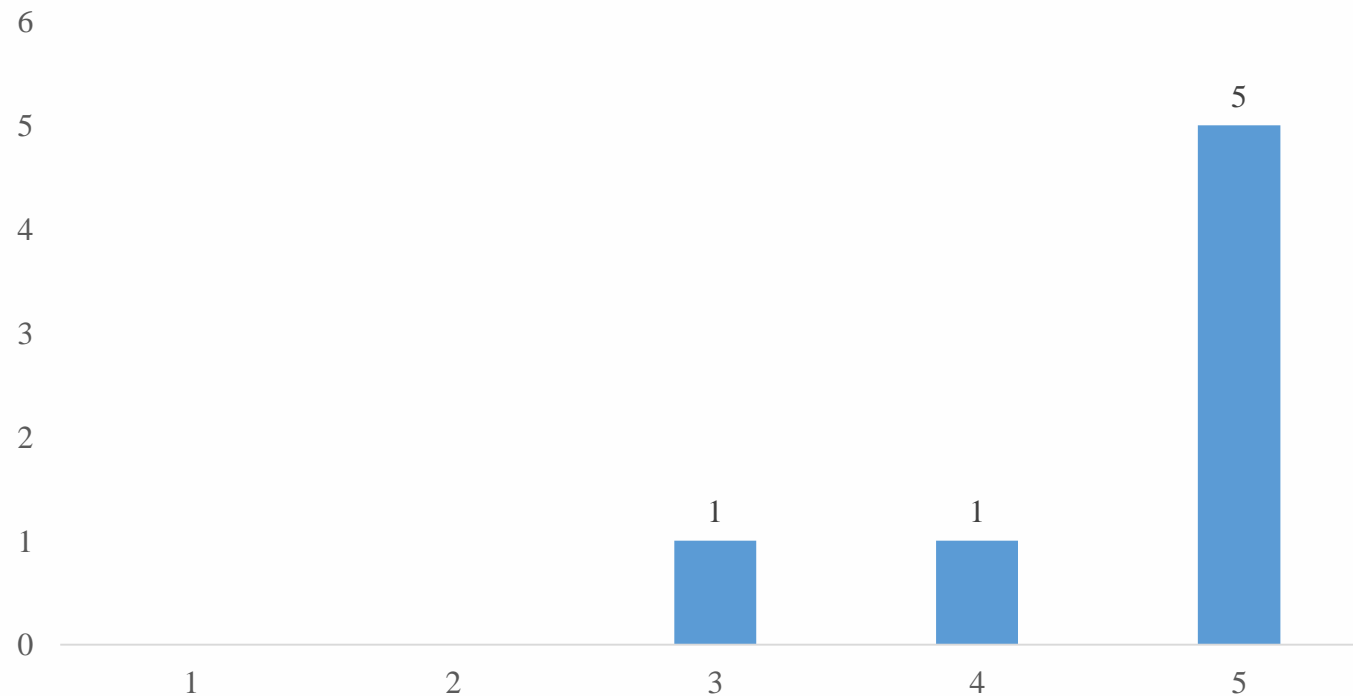
## Сотрудничали ли Вы с нашим колледжем (отметить все возможные варианты)



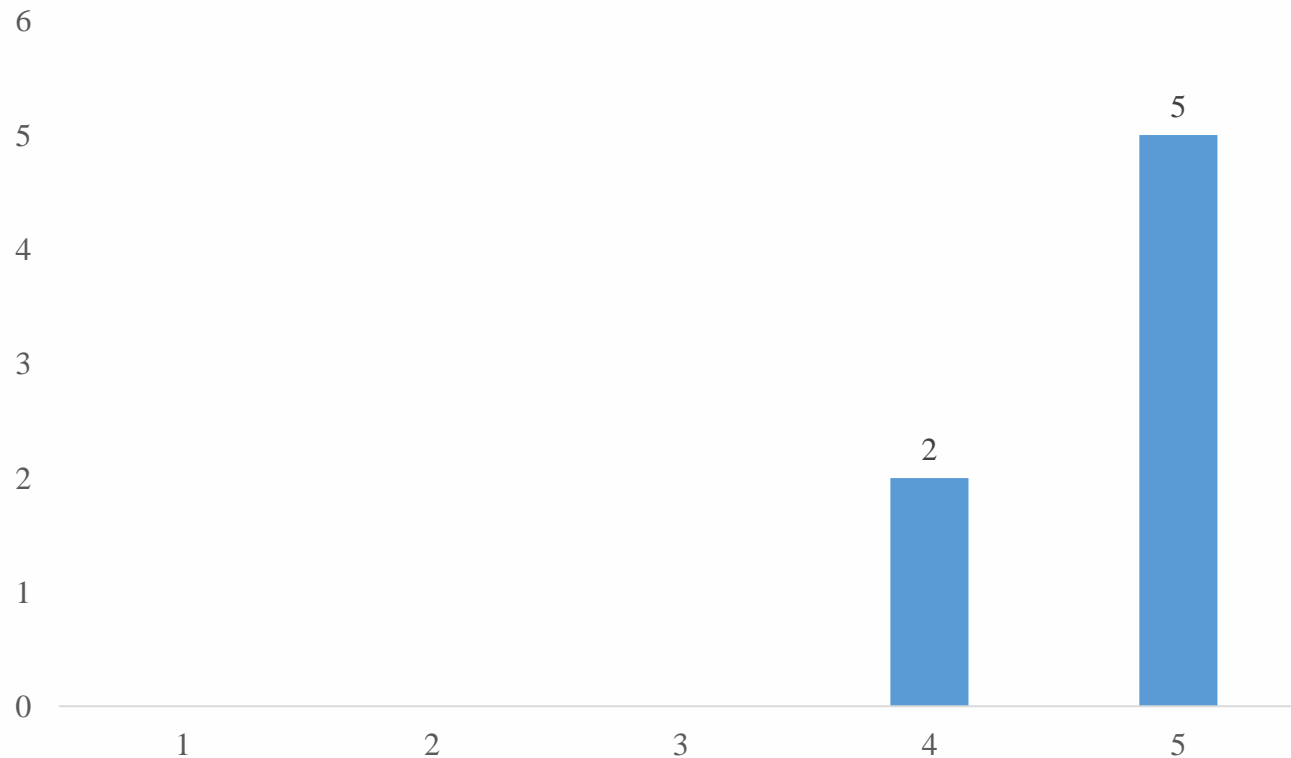
## «Оценка удовлетворенности качеством подготовки выпускников»



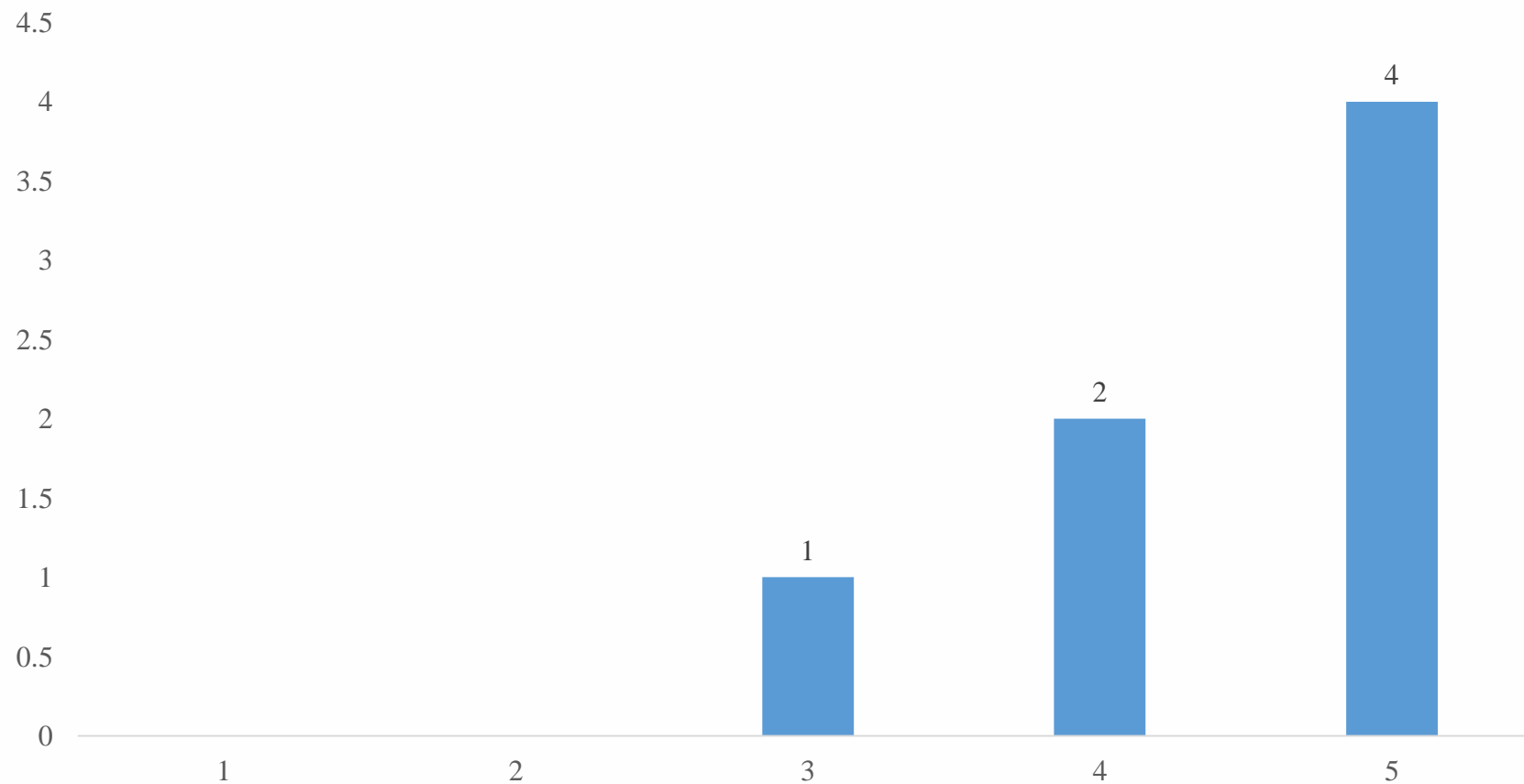
## Насколько Вы удовлетворены уровнем теоретической подготовки выпускников ПОУ «Уральский региональный колледж»?



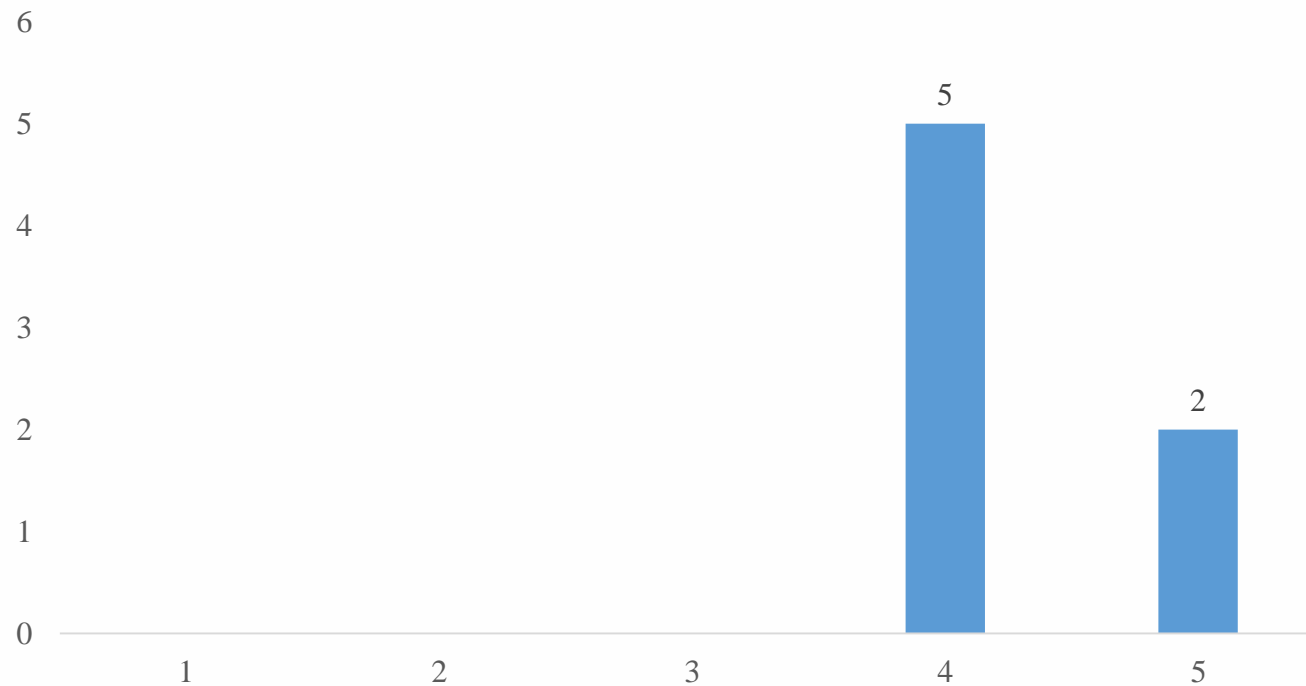
## Насколько Вы удовлетворены уровнем практической подготовки выпускников ПОУ «Уральский региональный колледж»



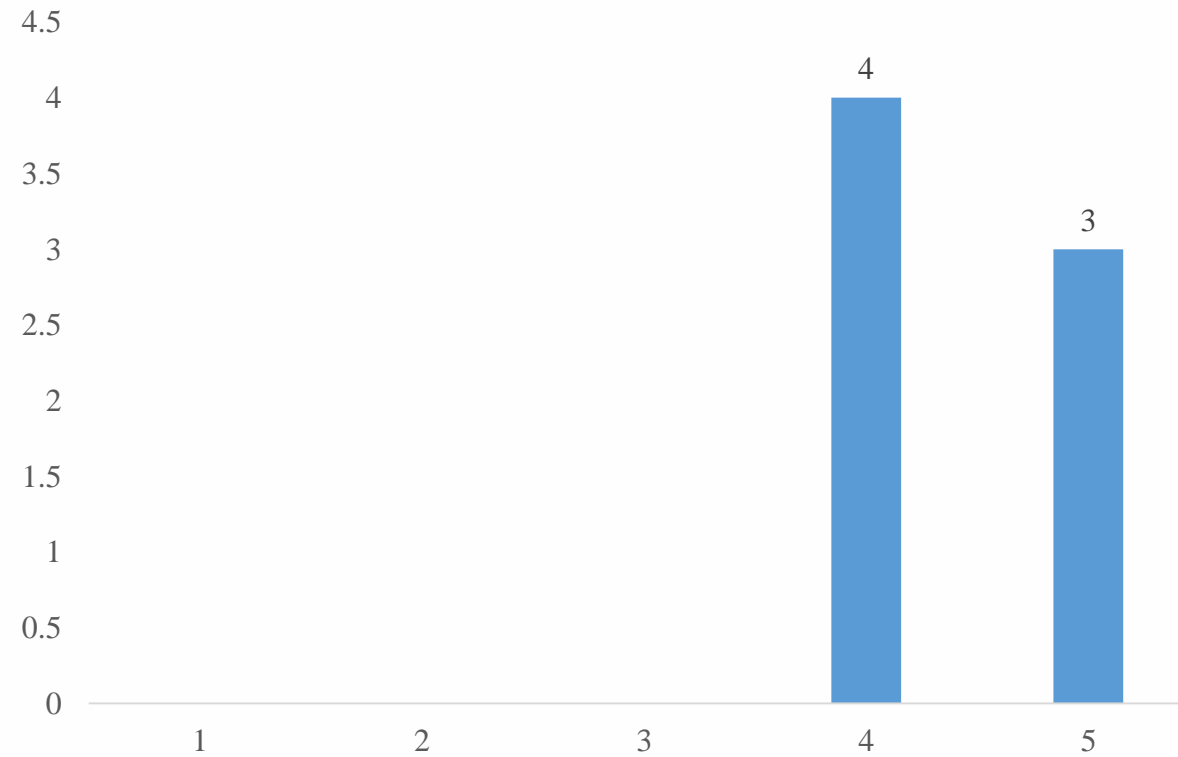
## Насколько Вы удовлетворены уровнем сформированности компетенций выпускников ПОУ «Уральский региональный колледж»?



## Насколько Вы удовлетворены способностью выпускников ПОУ «Уральский региональный колледж» к адаптации?

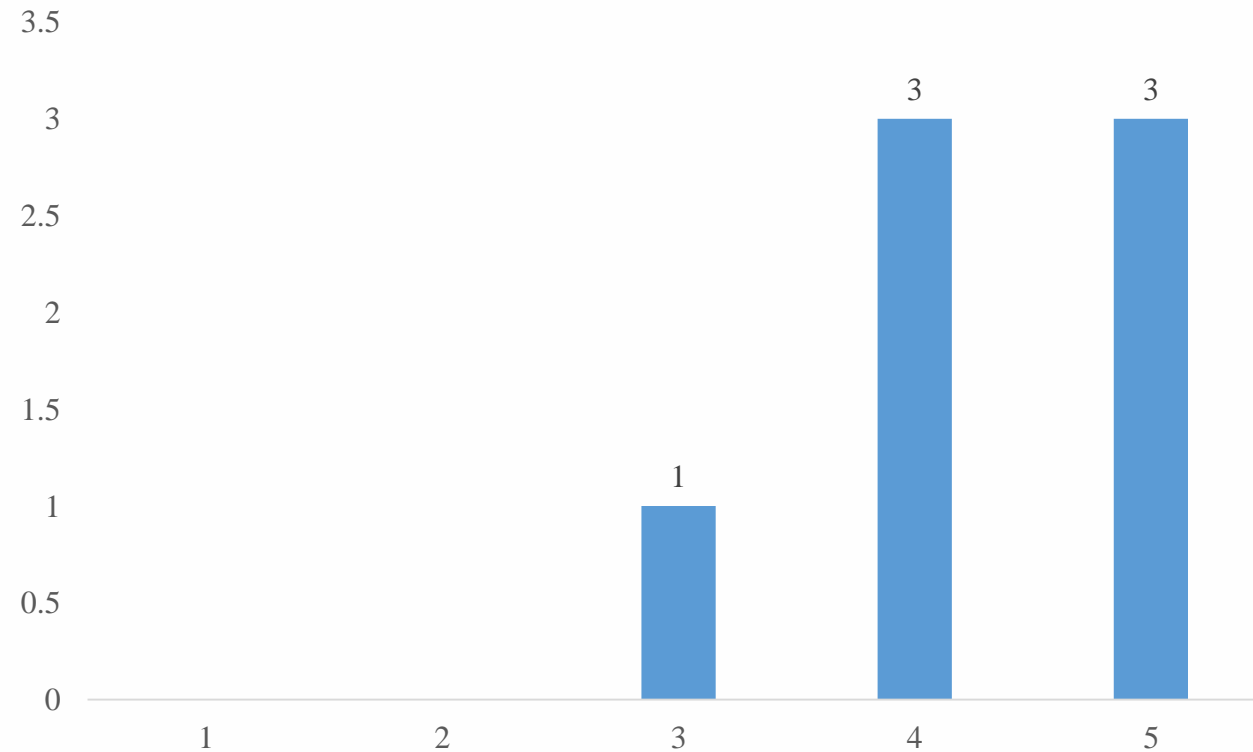


## Насколько Вы удовлетворены коммуникативными качествами выпускников ПОУ «Уральский региональный колледж»?

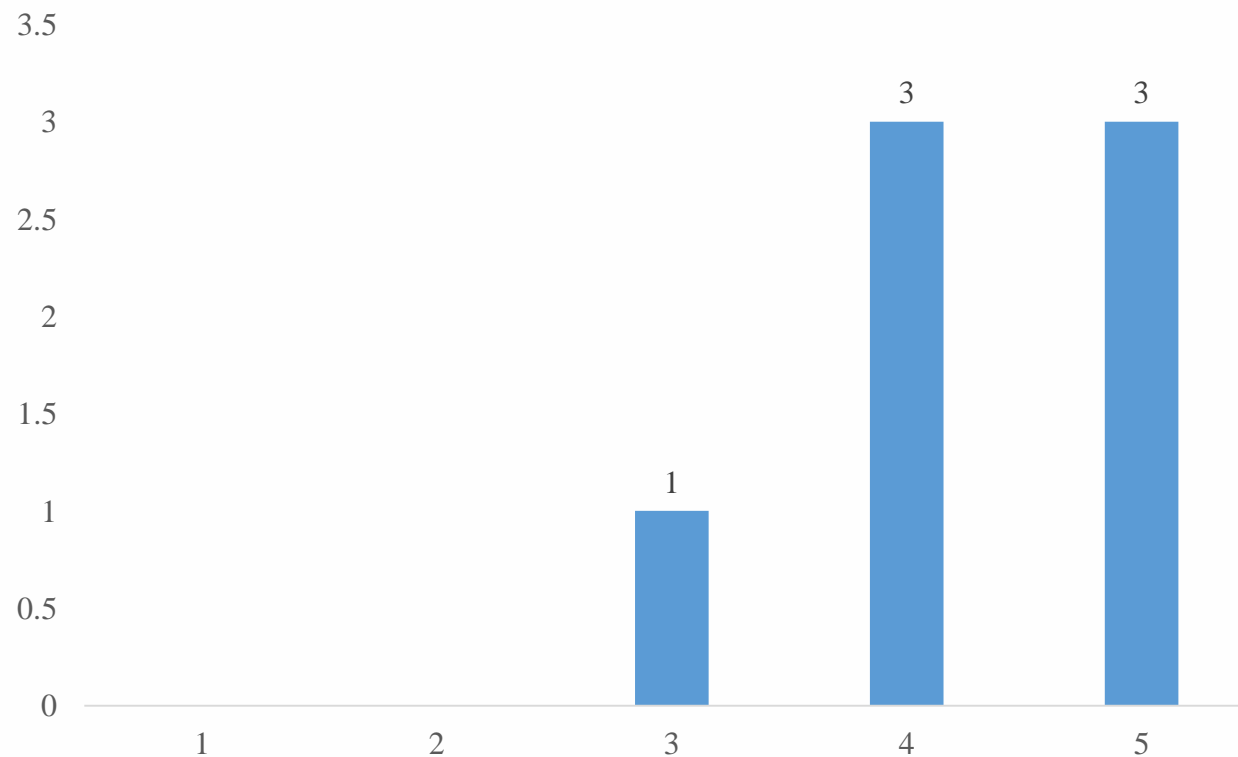




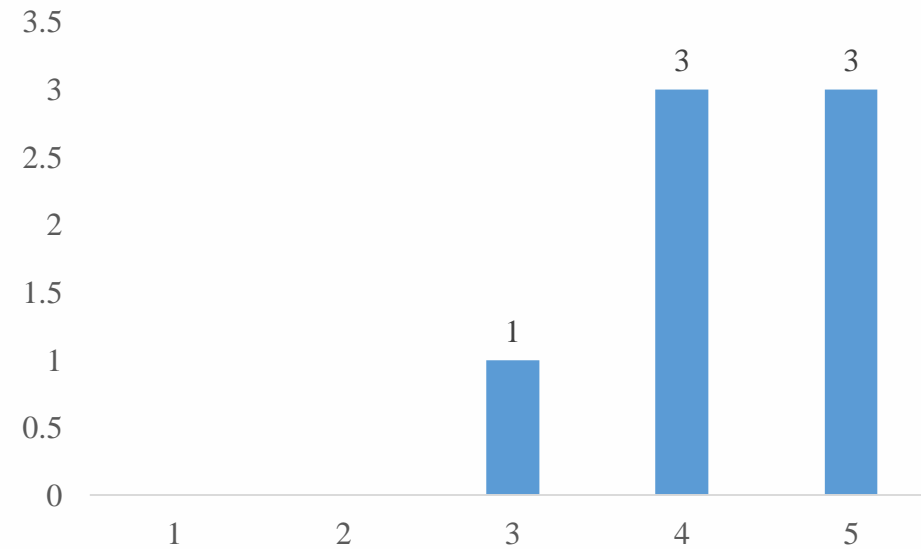
# Насколько Вы удовлетворены дисциплиной и исполнительностью выпускников ПОУ «Уральский региональный колледж»: Выполнение должностных обязанностей



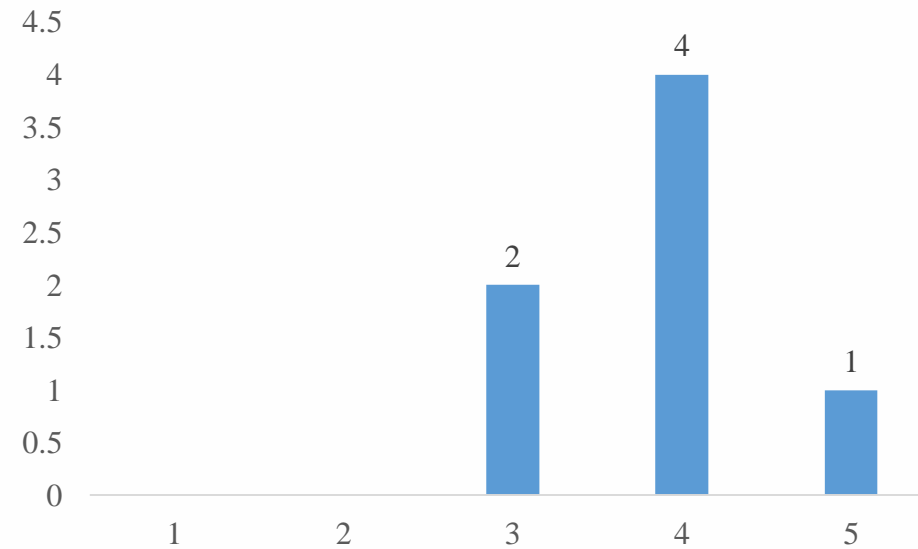
# Насколько Вы удовлетворены дисциплиной и исполнительностью выпускников ПОУ «Уральский региональный колледж»: Строгое соблюдение внутренней дисциплины



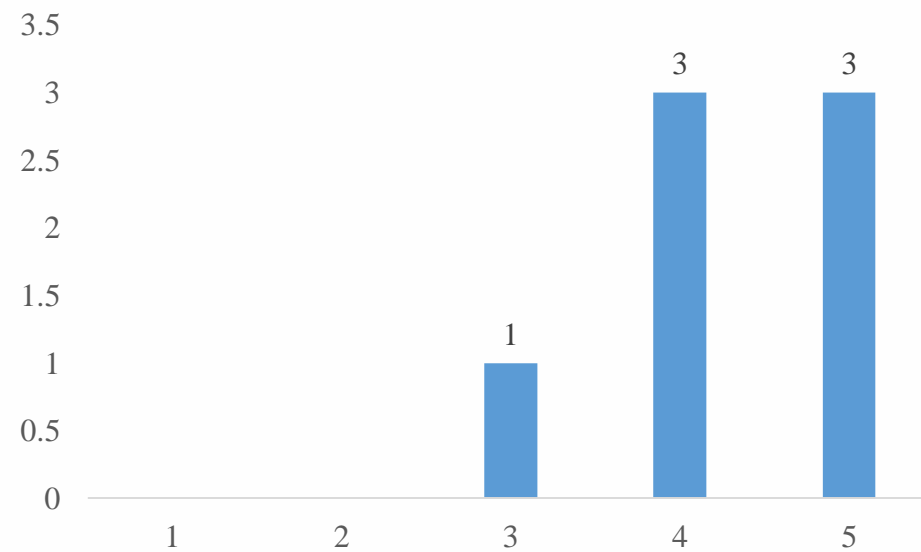
# Насколько Вы удовлетворены дисциплиной и исполнительностью выпускников ПОУ «Уральский региональный колледж»: Стремление к самообразованию



# Насколько Вы удовлетворены дисциплиной и исполнительностью выпускников ПОУ «Уральский региональный колледж»: Способностью самостоятельно приобретать новые знания

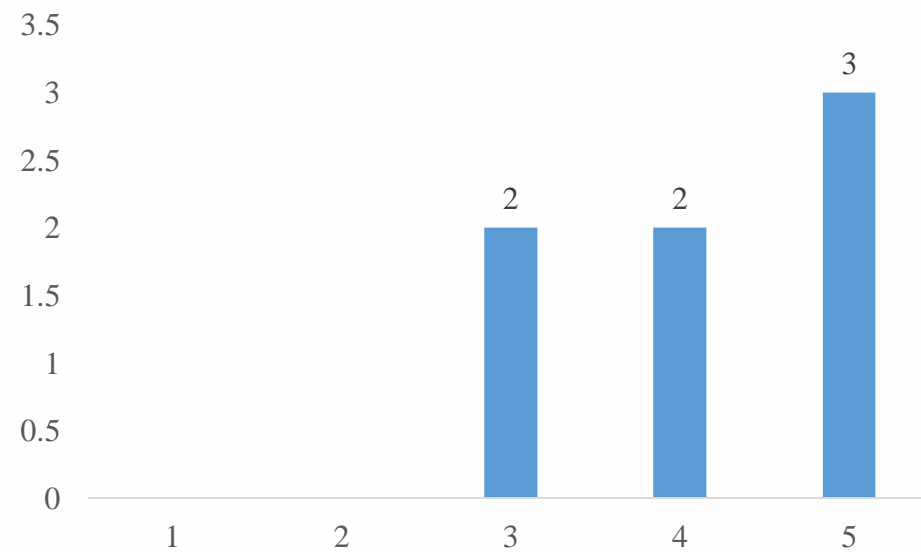


Насколько Вы удовлетворены дополнительными знаниями и умениями выпускников ПОУ «Уральский региональный колледж»?  
Выпускник(и) способны быстро адаптироваться к условиям работы



# Насколько Вы удовлетворены дополнительными знаниями и умениями выпускников ПОУ «Уральский региональный колледж»?

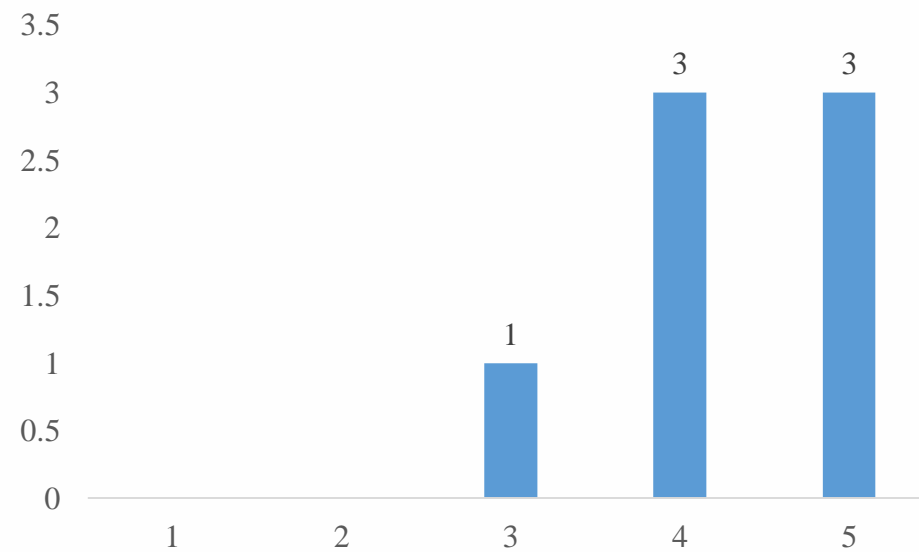
## Выпускник(и) устойчив к стрессовым ситуациям





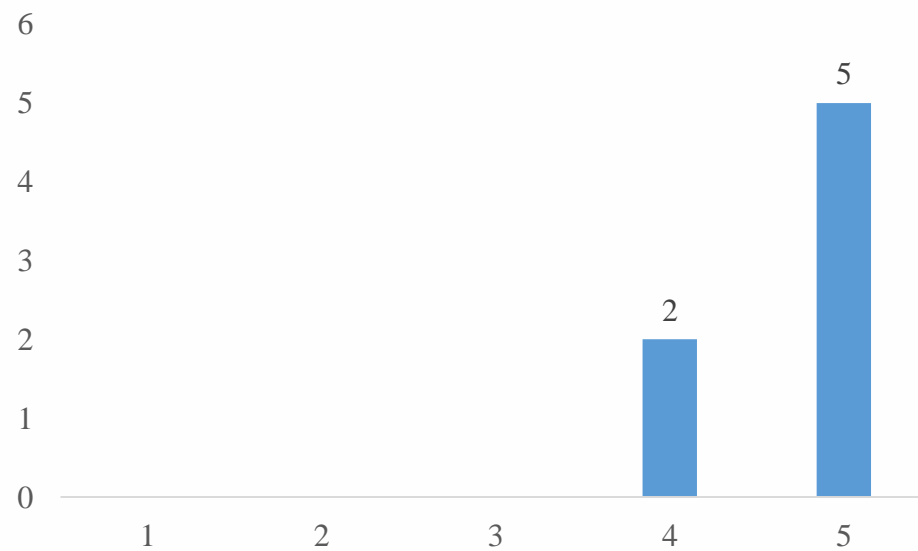
# Насколько Вы удовлетворены дополнительными знаниями и умениями выпускников ПОУ «Уральский региональный колледж»?

Выпускник(и) обладает необходимыми профессиональными умениями и навыками



# Насколько Вы удовлетворены дополнительными знаниями и умениями выпускников ПОУ «Уральский региональный колледж»?

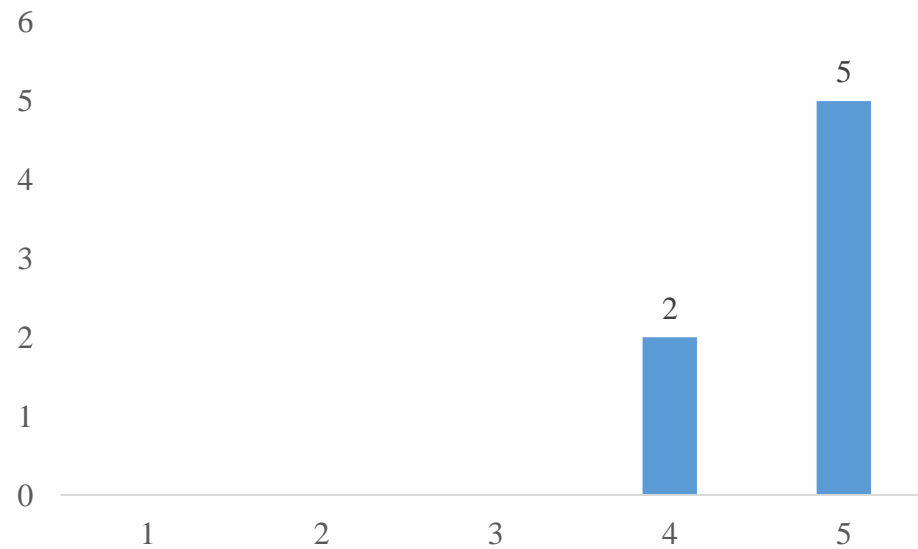
## Знание инновационных методов, технологий





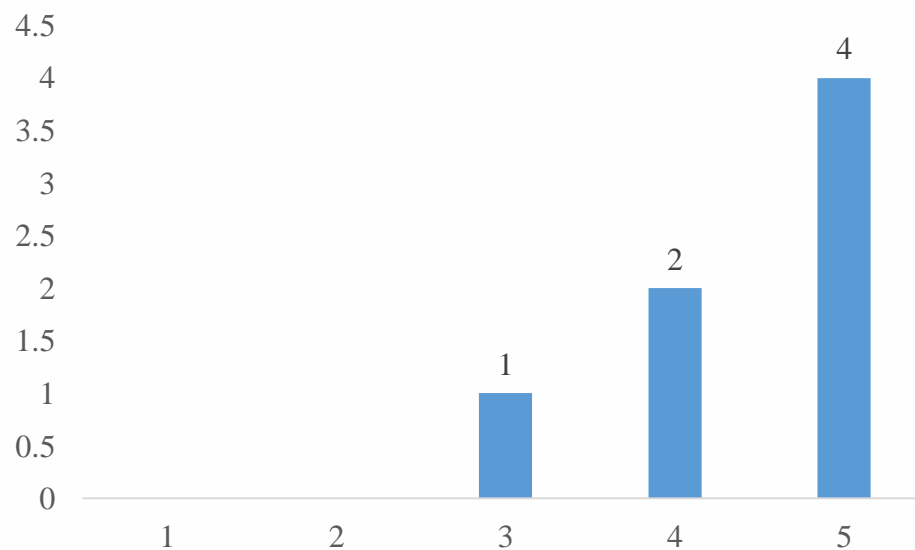
# Насколько Вы удовлетворены дополнительными знаниями и умениями выпускников ПОУ «Уральский региональный колледж»?

## Владение информационными технологиями

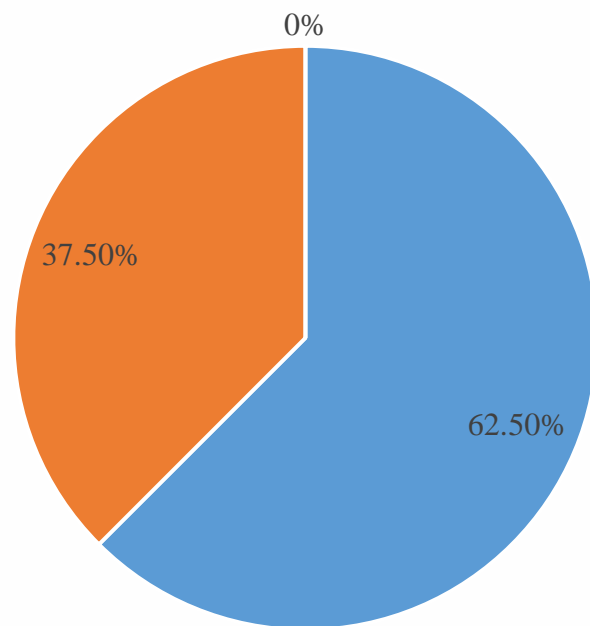


# Насколько Вы удовлетворены дополнительными знаниями и умениями выпускников ПОУ «Уральский региональный колледж»?

## Правовые, экономические и др. знания



## Вы намерены в настоящее время и в будущем принимать наших выпускников на работу?

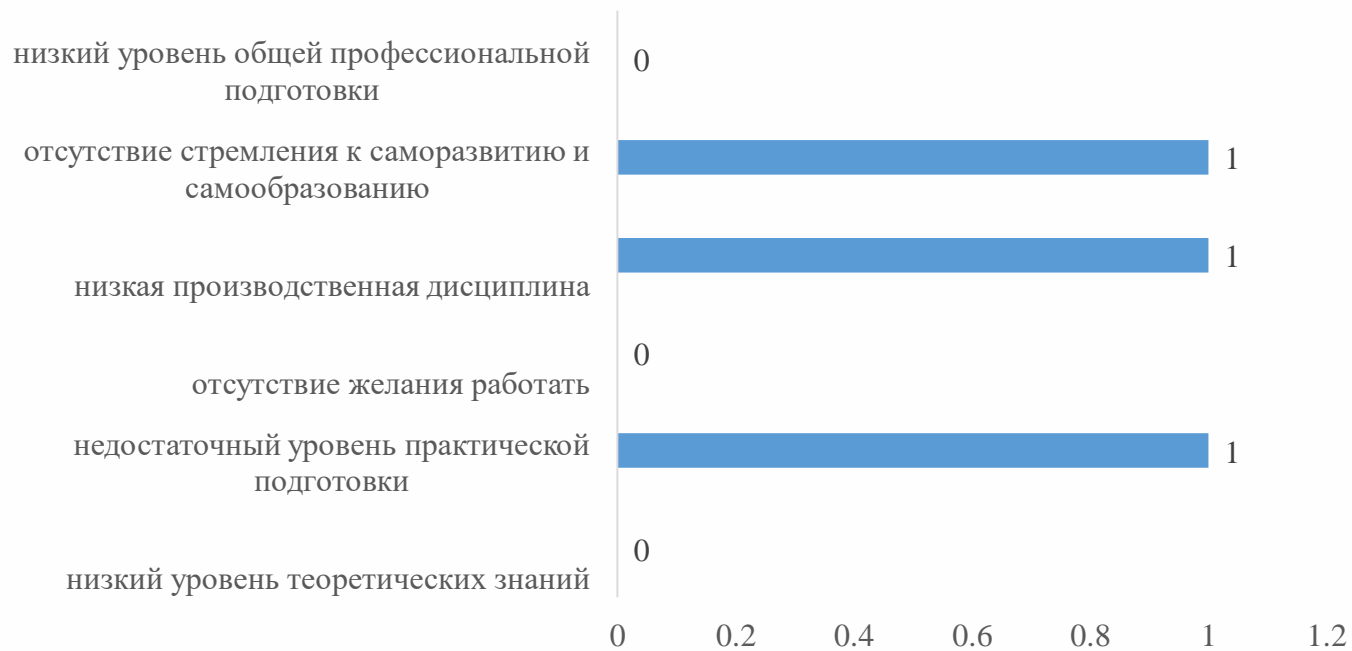


■ Намерены, безусловно    ■ Намерены, но при условии    ■ Нет

## Укажите основные достоинства в подготовке выпускников колледжа (отметьте несколько вариантов ответов).



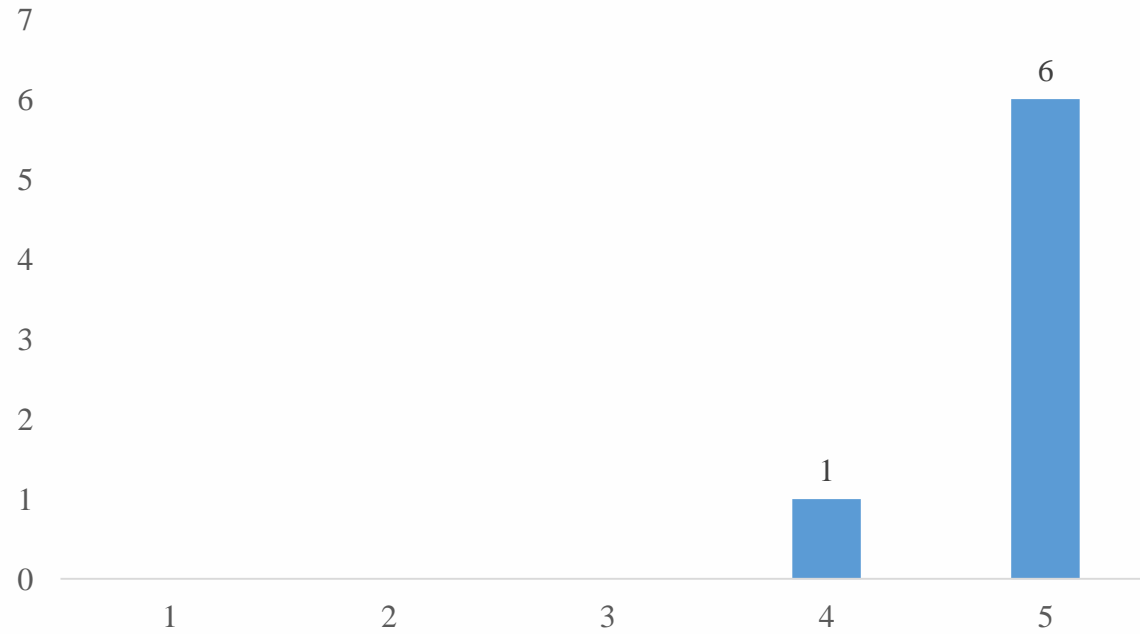
## Укажите основные недостатки в подготовке выпускников нашего колледжа



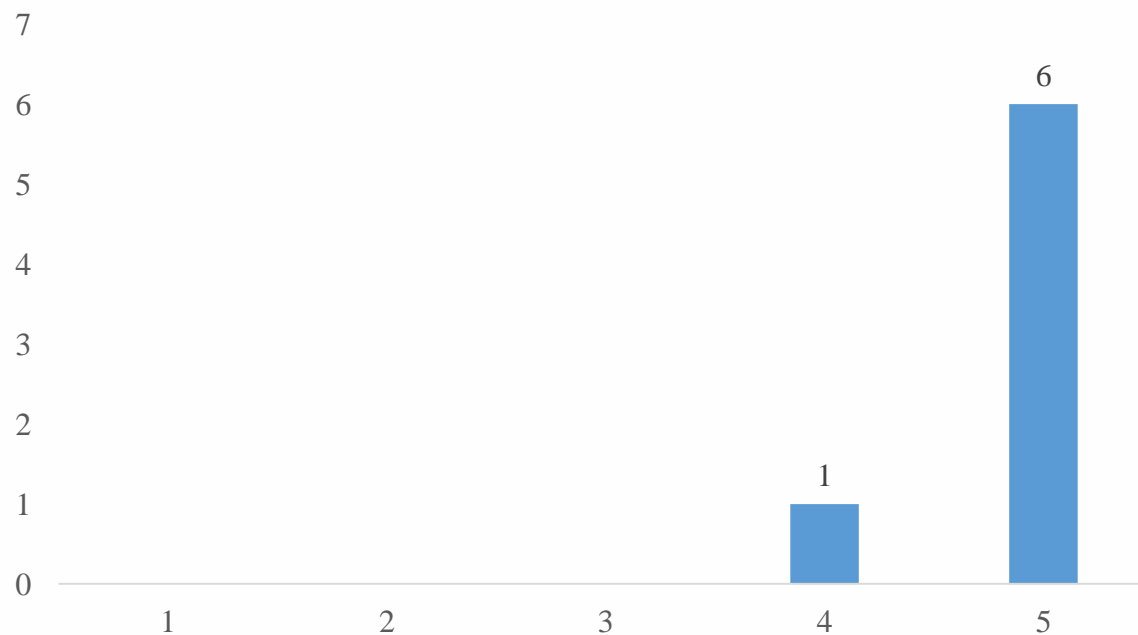
## Какие критерии Вы обычно используете при принятии решения о приеме на работу выпускника:



В какой мере, по Вашему мнению, компетенции выпускника соответствуют содержанию работы и занимаемой (потенциальной) должности:  
Готов к взаимодействию с коллегами, к работе в коллективе

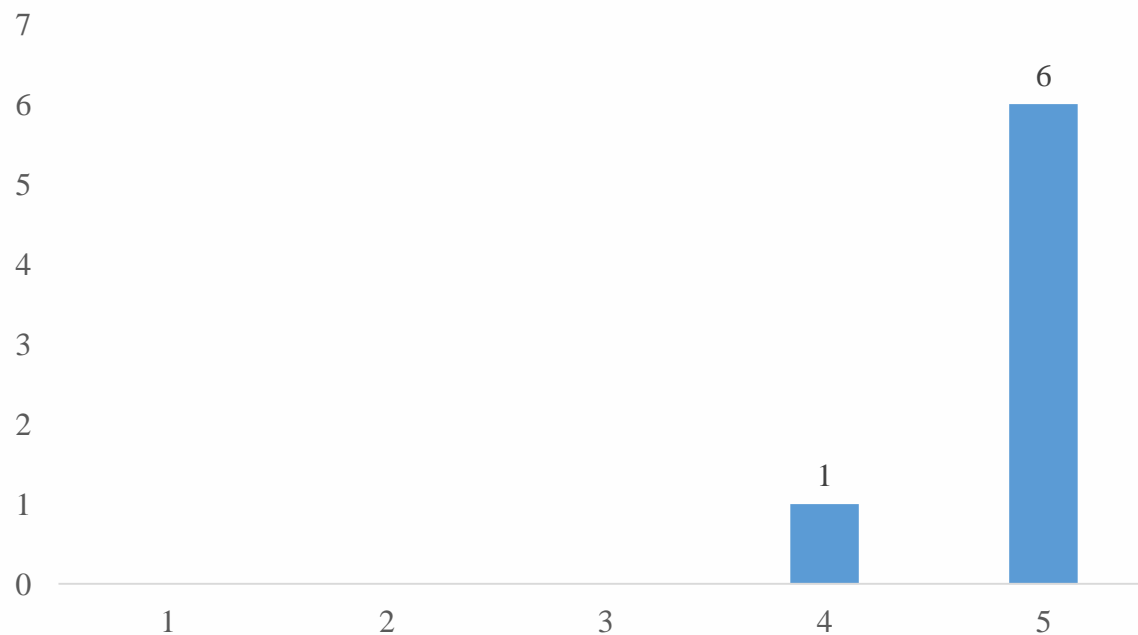


В какой мере, по Вашему мнению, компетенции выпускника соответствуют содержанию работы и занимаемой (потенциальной) должности:  
Владеет культурой мышления, способен к восприятию, обобщению, анализу информации, к постановке цели и выбору путей достижения

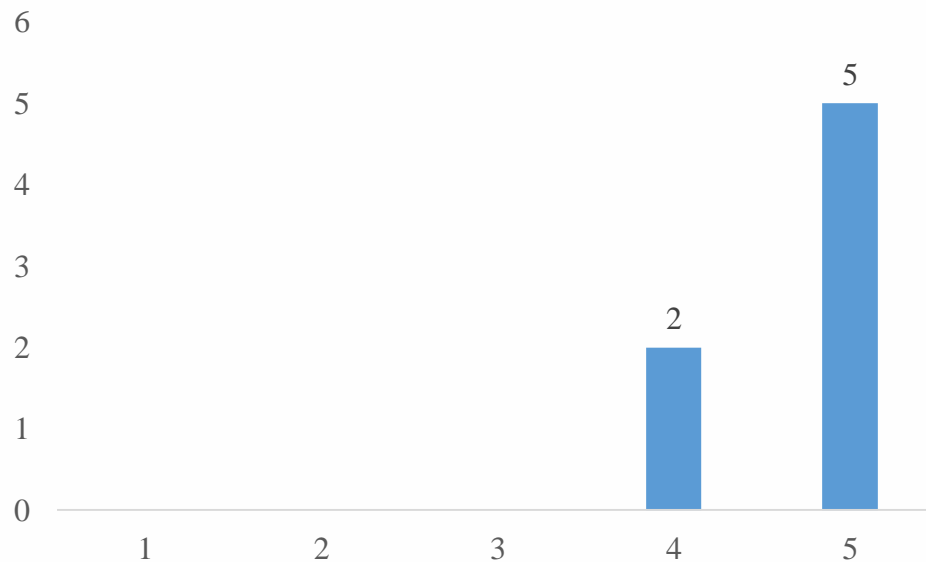




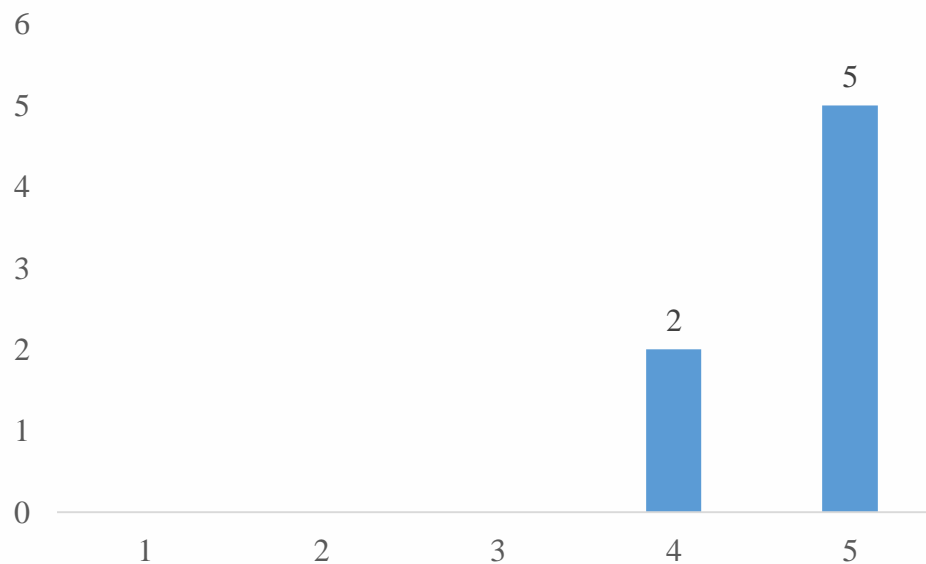
В какой мере, по Вашему мнению, компетенции выпускника соответствуют содержанию работы и занимаемой (потенциальной) должности:  
Умеет использовать основные методы естественно-научных и специальных дисциплин в профессиональной деятельности



В какой мере, по Вашему мнению, компетенции выпускника соответствуют содержанию работы и занимаемой (потенциальной) должности:  
Способен критически оценить предлагаемые варианты управленческих и иных профессиональных решений, разработать и обосновать предложения по совершенствованию



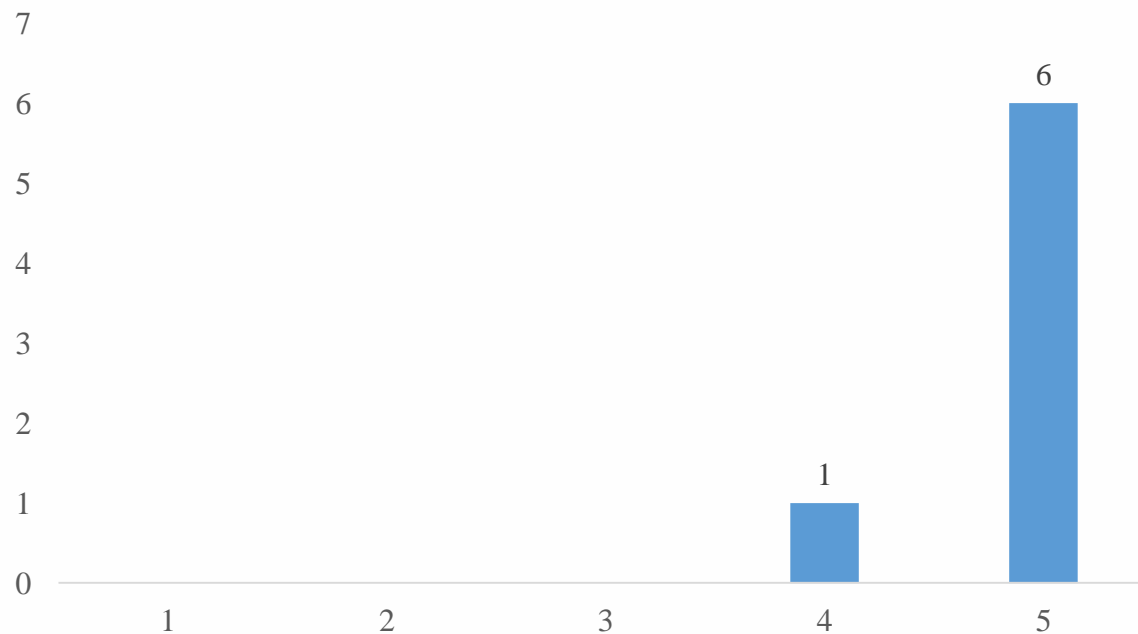
В какой мере, по Вашему мнению, компетенции выпускника соответствуют содержанию работы и занимаемой (потенциальной) должности:  
Способен проводить анализ деятельности, ситуаций, операций, условий, инноваций и др.



Насколько Вы оцениваете открытость, полноту и доступность информации о деятельности организации, размещенной на официальном сайте организации?



Насколько Вы оцениваете комфортность предоставления услуг организацией:  
наличие комфортной зоны отдыха (ожидания), оборудованной соответствующей  
мебелью;





**Спасибо за  
внимание!**